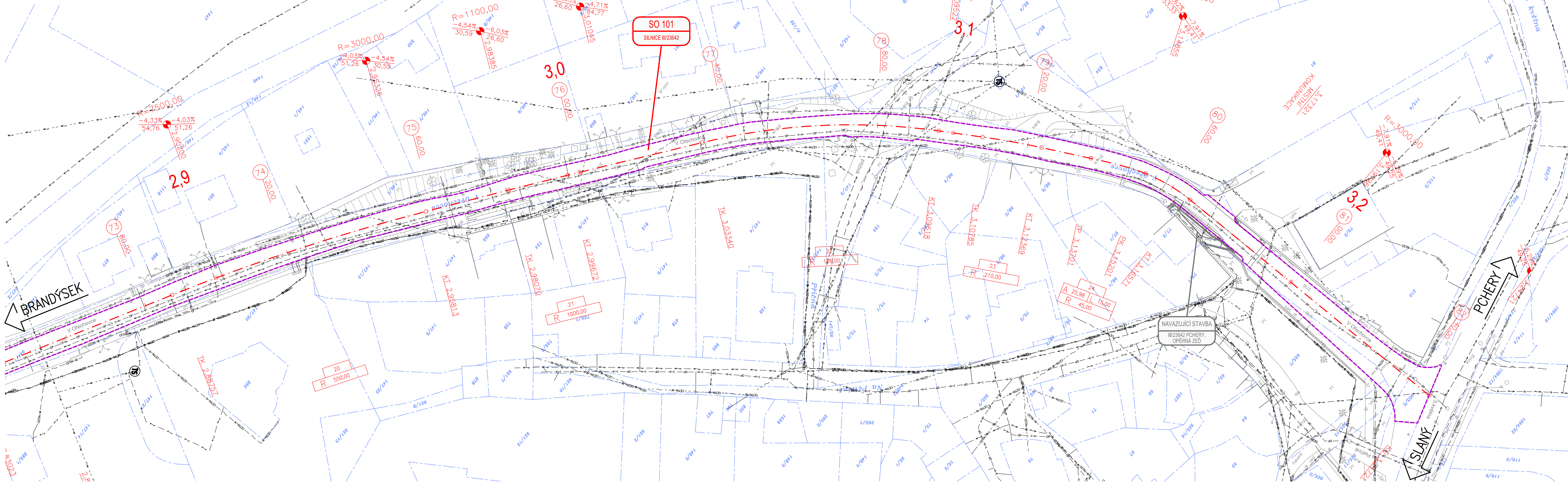


KOORDINAČNÍ SITUAČNÍ VÝKRES – ČÁST 5
M 1:500



LEGENDA:

- STÁVAJÍCÍ STAV
- NAVAZUJÍCÍ STAVBA
- NOVÝ STAV
- NOVÝ STAV
- NOVÝ STAV
- NOVÝ STAV
- NOVÝ STAV
- NOVÝ STAV
- NOVÝ SILNIČNÍ OBRUBNÍK BETONOVÝ 150x250x1000mm
- NOVÝ SILNIČNÍ OBRUBNÍK BETONOVÝ NÁJEZDOVÝ 150x150x1000mm
- NOVÝ SILNIČNÍ OBRUBNÍK BETONOVÝ 150x250x1000mm
- NOVÝ SILNIČNÍ OBRUBNÍK BETONOVÝ NÁJEZDOVÝ 150x150x1000mm
- NOVÁ RELIÉFNÍ VODOVOD, PODZEMNÍ, NEOVĚŘENÁ (STŘEDOČESKÉ VODÁRNÝ, a.s.)
- NOVÁ RELIÉFNÍ BETONOVÁ DLAŽBA
- NOVÁ KAMENNÁ DLAŽBA DO BETONOVÉHO LŮŽE
- NOVÁ KAMENNÁ DLAŽBA DO BETONOVÉHO LŮŽE
- NOVÁ ŠTĚRKODRŤ FR. 0/32mm TL. MIN. 150mm
- NOVÁ ŠTĚRKODRŤ FR. 0/32mm TL. MIN. 150mm
- NOVÁ VRSTVA ŠTĚRKU FR. 8/16mm TL. 100mm
- VSÁKOVACÍ RÝHA
- NOVÁ ZELENĚ + OHUMUSOVÁNÍ
- NOVÝ NÁSYV + OHUMUSOVÁNÍ
- NOVÝ ZÁŘEZ + OHUMUSOVÁNÍ
- STÁVAJÍCÍ STROM (POROST) URČENÝ KE KÁCENÍ S ČÍSLEMY OZNAČENÍM (KSÚS SK)
- OCHRANA STÁVAJÍCÍHO STROMU (POROSTU) S ČÍSLEMY OZNAČENÍM (KSÚS SK)
- STÁVAJÍCÍ STROM (POROST) URČENÝ KE KÁCENÍ S ČÍSLEMY OZNAČENÍM (OBC PCHERY)
- OCHRANA STÁVAJÍCÍHO STROMU (POROSTU) S ČÍSLEMY OZNAČENÍM (OBC PCHERY)

LEGENDA POUŽITÝCH BETONŮ:

- 1 BETON ČSN EN 206+A1 C20/25-XF3 (CZ)-CI 1,0-Dmax 22-S3
- 2 BETON ČSN EN 206+A1 C25/30-XF3 (CZ)-CI 1,0-Dmax 16-S2
- 3 BETON ČSN EN 206+A1 C30/37-XF3+X2 (CZ)-CI 0,4-Dmax 22-S4
- 4 BETON ČSN EN 206+A1 C12/15-X0 (CZ)-CI 1,0-Dmax 22-S4

LEGENDA KATASTRU:

- HRANICE KATASTRÁLNÍCH ÚZEMÍ
- HRANICE PARCELY KATASTRU NEMOVITOSTÍ
- ČÍSLO PARCELY KATASTRU NEMOVITOSTÍ
- HRANICE TRVALÝCH ZÁBORŮ
- HRANICE DOČASNÝCH ZÁBORŮ

SEZNAM STAVEBNÍCH OBJEKTŮ:

- SO 101 - SILNICE III/12512
- SO 102 - PROPUSTKY POD SILNICÍ III/23642
- SO 103 - SJEZDY
- SO 104 - VEŘEJNÝ PROSTOR - BRANDÝSEK
- SO 201 - ZÁRUBNÍ ŽEĎ V KM 0,108 - 0,163
- SO 202 - ZÁRUBNÍ ŽEĎ V KM 0,320 - 0,430
- SO 401 - VEŘEJNÉ OSVĚTLENÍ - BRANDÝSEK

LEGENDA INŽENÝRSKÝCH SÍTÍ:

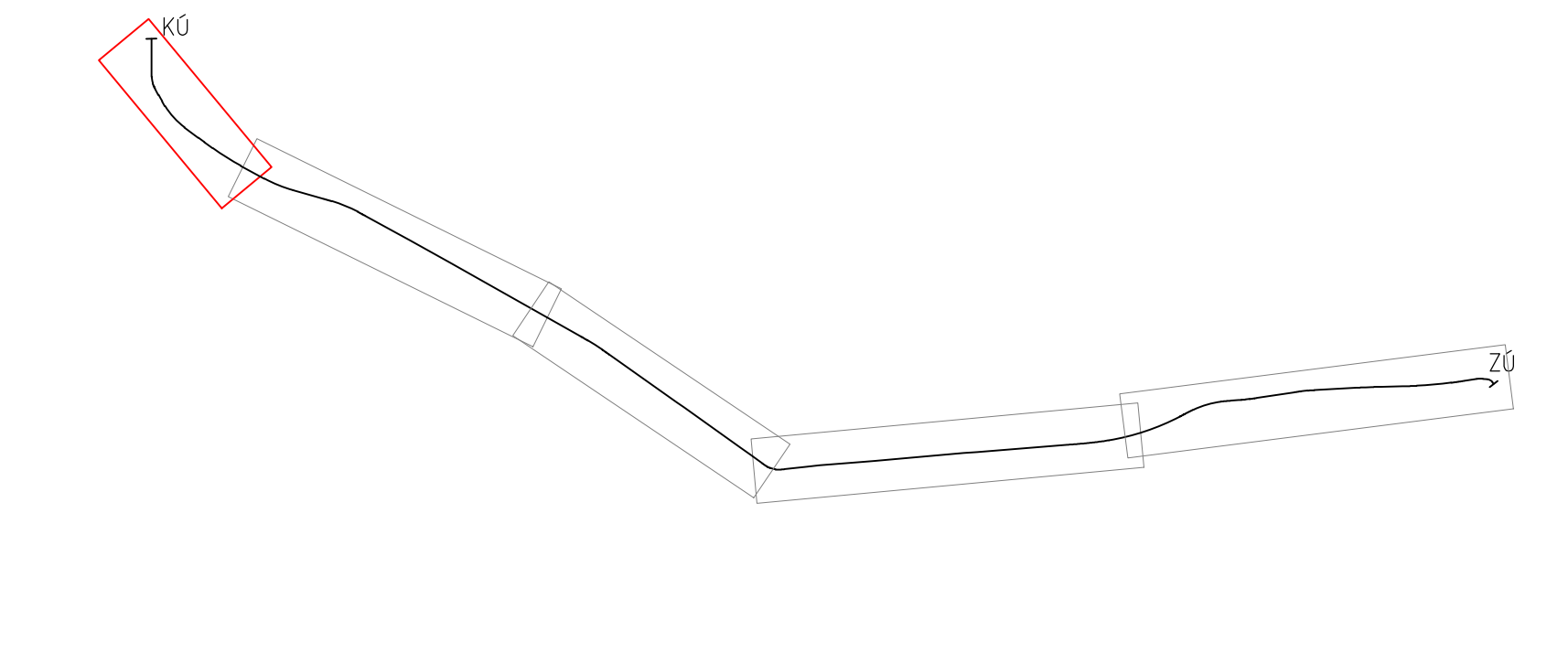
- STÁVAJÍCÍ KANALIZACE SPLAŠKOVÁ, PODZEMNÍ, NEOVĚŘENÁ (PETR KOŽENÝ, s.r.o.)
- STÁVAJÍCÍ KANALIZACE SPLAŠKOVÁ, NEOVĚŘENÁ (OBC PCHERY)
- STÁVAJÍCÍ KANALIZACE DEŠŤOVÁ, PODZEMNÍ, NEOVĚŘENÁ (OBC BRANDÝSEK)
- STÁVAJÍCÍ KANALIZACE JEDNOTNÁ, PODZEMNÍ, NEOVĚŘENÁ (OBC PCHERY)
- STÁVAJÍCÍ DÁLKOVÝ VODOVOD, PODZEMNÍ, NEOVĚŘENÝ (STŘEDOČESKÉ VODÁRNÝ, a.s.)
- STÁVAJÍCÍ VODOVOD, PODZEMNÍ, NEOVĚŘENÝ (STŘEDOČESKÉ VODÁRNÝ, a.s.)
- STÁVAJÍCÍ VODOVOD, PODZEMNÍ, NEOVĚŘENÝ, NEPROVOZOVANÝ (STŘEDOČESKÉ VODÁRNÝ, a.s.)
- STÁVAJÍCÍ VODOVOD, PODZEMNÍ, NEOVĚŘENÝ, MIMO PROVOZ (STŘEDOČESKÉ VODÁRNÝ, a.s.)
- STÁVAJÍCÍ STŘEDOTLAKÝ PLYNOVOD, PODZEMNÍ, NEOVĚŘENÝ (GASNET SLUŽBY, s.r.o.)
- STÁVAJÍCÍ SILOVÉ VEDENÍ NÍZKÉHO NAPĚTÍ, NADZEMNÍ (ČEZ DISTRIBUCE, a.s.)
- STÁVAJÍCÍ SILOVÉ VEDENÍ NÍZKÉHO NAPĚTÍ, PODZEMNÍ, NEOVĚŘENÉ (ČEZ DISTRIBUCE, a.s.)
- STÁVAJÍCÍ SILOVÉ VEDENÍ VYSOKÉHO NAPĚTÍ, NADZEMNÍ (ČEZ DISTRIBUCE, a.s.)
- STÁVAJÍCÍ SILOVÉ VEDENÍ VELMI VYSOKÉHO NAPĚTÍ, NADZEMNÍ (ČEZ DISTRIBUCE, a.s.)
- STÁVAJÍCÍ SILOVÉ VEDENÍ NÍZKÉHO NAPĚTÍ, PODZEMNÍ, NEOVĚŘENÉ (STŘEDOČESKÉ VODÁRNÝ, a.s.)
- STÁVAJÍCÍ SILOVÉ VEDENÍ NÍZKÉHO NAPĚTÍ, PODZEMNÍ, NEOVĚŘENÉ (ČESKÁ TELEKOMUNIKAČNÍ INFRASTRUKTURA, a.s.)
- STÁVAJÍCÍ SILOVÉ VEDENÍ VEŘEJNÉHO OSVĚTLENÍ, NADZEMNÍ (OBC BRANDÝSEK)
- STÁVAJÍCÍ SILOVÉ VEDENÍ VEŘEJNÉHO OSVĚTLENÍ, PODZEMNÍ, NEOVĚŘENÉ (OBC BRANDÝSEK)
- STÁVAJÍCÍ SILOVÉ VEDENÍ VEŘEJNÉHO OSVĚTLENÍ, PODZEMNÍ, NEOVĚŘENÉ (OBC PCHERY-THEODOR)
- STÁVAJÍCÍ SILOVÉ VEDENÍ VEŘEJNÉHO OSVĚTLENÍ, NADZEMNÍ (OBC PCHERY)
- STÁVAJÍCÍ SILOVÉ VEDENÍ VEŘEJNÉHO OSVĚTLENÍ, PODZEMNÍ, NEOVĚŘENÉ (OBC PCHERY)
- STÁVAJÍCÍ SDĚLOVACÍ VEDENÍ, OPTICKÉ, PODZEMNÍ, NEOVĚŘENÉ (ČESKÁ TELEKOMUNIKAČNÍ INFRASTRUKTURA, a.s.)
- STÁVAJÍCÍ SDĚLOVACÍ VEDENÍ, NADZEMNÍ (ČEZ DISTRIBUCE, a.s.)
- STÁVAJÍCÍ SDĚLOVACÍ VEDENÍ, METALICKÉ, NADZEMNÍ (ČESKÁ TELEKOMUNIKAČNÍ INFRASTRUKTURA, a.s.)
- STÁVAJÍCÍ SDĚLOVACÍ VEDENÍ, METALICKÉ, PODZEMNÍ, NEOVĚŘENÉ (ČESKÁ TELEKOMUNIKAČNÍ INFRASTRUKTURA, a.s.)
- STÁVAJÍCÍ SDĚLOVACÍ VEDENÍ, METALICKÉ, PODZEMNÍ, NEOVĚŘENÉ (ČESKÁ TELEKOMUNIKAČNÍ INFRASTRUKTURA, a.s.)
- STÁVAJÍCÍ SDĚLOVACÍ VEDENÍ, METALICKÉ, PODZEMNÍ, NEOVĚŘENÉ, NEZAMĚŘENÉ (ČESKÁ TELEKOMUNIKAČNÍ INFRASTRUKTURA, a.s.)
- STÁVAJÍCÍ SDĚLOVACÍ VEDENÍ, METALICKÉ, PODZEMNÍ, NEOVĚŘENÉ, NEPROVOZOVANÉ / ZRUŠENÉ (ČESKÁ TELEKOMUNIKAČNÍ INFRASTRUKTURA, a.s.)
- STAVBA - RUŠENÁ KANALIZACE JEDNOTNÁ, PODZEMNÍ (OBC PCHERY)
- STAVBA - NOVÁ KANALIZACE SPLAŠKOVÁ, PODZEMNÍ (OBC PCHERY)

- RUŠENÉ SILOVÉ VEDENÍ VEŘEJNÉHO OSVĚTLENÍ, NADZEMNÍ (OBC BRANDÝSEK)
- NOVÉ SILOVÉ VEDENÍ VEŘEJNÉHO OSVĚTLENÍ, PODZEMNÍ (OBC BRANDÝSEK)
- RUŠENÁ ULIČNÍ VPUST (KSÚS SK)
- RUŠENÁ ULIČNÍ VPUST (OBC BRANDÝSEK)
- NOVÁ ULIČNÍ VPUST-ČÍSLO-VLEVO SE STANIČNÍM A PŘÍPOJKOU (KSÚS SK)
- NOVÁ PRAHOVÁ VPUST-ČÍSLO-DĚLKA S PŘÍPOJKOU (OBC BRANDÝSEK)
- NOVÉ ZASLEPENÍ STÁVAJÍCÍ DEŠŤOVÉ KANALIZACE (KSÚS SK)
- NOVÝ POKLOP STÁVAJÍCÍ DEŠŤOVÉ KANALIZACE (KSÚS SK)
- NOVÉ ZASLEPENÍ STÁVAJÍCÍ DEŠŤOVÉ KANALIZACE (OBC BRANDÝSEK)
- NOVÝ POKLOP STÁVAJÍCÍ DEŠŤOVÉ KANALIZACE (OBC BRANDÝSEK)
- NOVÁ PODELNÁ DRENÁŽ (KSÚS SK)
- NOVÁ KONTROLNÍ ŠACHTA-ČÍSLO-VLEVO SE STANIČNÍM (KSÚS SK)
- NOVÝ STŘEŠNÍ SVOD-ČÍSLO-VLEVO SE STANIČNÍM (KSÚS SK)
- NOVÝ STŘEŠNÍ SVOD-ČÍSLO-VPRÁVO SE STANIČNÍM (OBC BRANDÝSEK)

SEZNAM NAVAZUJÍCÍCH STAVEB:

- STAVBA - "THEODOR, UL. MARŠÁLA RYBÁKA - PARKOVACÍ STÁNÍ"
- STAVBA - "OBNOVA SPLAŠKOVÉ KANALIZACE A REKONSTRUKCE ŠACHET V UL. MARŠÁLA RYBÁKA, PCHERY - THEODOR"
- STAVBA - "OBNOVA DEŠŤOVÉ KANALIZACE A REKONSTRUKCE ŠACHET V UL. MARŠÁLA RYBÁKA, PCHERY - THEODOR"
- STAVBA - "DVA RODINNÉ DOMY V AREÁLU PRAGOTRADE s.r.o PCHERY - THEODOR"
- STAVBA - "THEODOR - PCHERY - STEZKA PRO CHODCE A CYKLISTY"
- STAVBA - "III/23642 PCHERY, OPĚRNÁ ŽEĎ"

SCHÉMA:



POZNÁMKY:

- 1 PRO ZPŘEHLEDNĚNÍ NEJSOU NA VÝKRESU ZOBRAZENY A ZAKOTOVÁNY NĚKTERÉ VIDITELNÉ HRANY.
- 2 STÁVAJÍCÍ VÝŠKOPIS A POLOHOPIS JE UVEDEN V PŘÍLOZE "E.5.1 - GEODETICKÝ PODKLAD".
- 3 MAXIMÁLNÍ VÝŠKA STAVEB JE UVEDENA V PŘÍLOHÁCH "D.1.1.2.2 - PODELNÝ PROFIL" JAK SO 101, TAK SO 104 A "E.5 - GEODETICKÝ PODKLAD".
- 4 OKOTOVANÉ ODSTUPY STAVEB OD TRVALÝCH OBJEKTŮ NEBO VLASTNICKÝCH HRANIC POZEMKU OBNOVENÝCH V TERÉNU S LOMOVÝMI BODY V KK=3 DLE JINÝCH PRAVNÍCH PŘEDPISŮ JSOU UVEDENY V PŘÍLOZE "C.2 - KATASTRÁLNÍ SITUAČNÍ VÝKRES".
- 5 STÁVAJÍCÍ A NAVRHOVANÁ OCHRANNÁ A BEZPEČNOSTNÍ PÁSMO JSOU UVEDENA V PŘÍLOZE "B - SOUHRNNÁ TECHNICKÁ ZPRÁVA".
- 6 MAXIMÁLNÍ DOČASNÉ A TRVALÉ ZÁBORY JSOU UVEDENY V PŘÍLOZE "E.5.2 - ZÁBOROVÝ ELABORÁT".
- 7 VYZNAČENÍ GEOTECHNICKÝCH SOND JE UVEDENO V PŘÍLOZE "E.9.1 - ARCHIVNÍ INŽENÝRSKO GEOLOGICKÉ SONDY".
- 8 ODSTUPOVÉ VZDÁLENOSTI VČETNĚ VYMEZENÍ POŽÁRNĚ NEBEZPEČNÝCH PROSTORŮ, PŘÍSTUPOVÉ KOMUNIKACE A NÁSTUPNÍ PLOCHY PRO POŽÁRNÍ TECHNIKU A ZDROJE POŽÁRNÍ VODY JSOU UVEDENY V PŘÍLOZE "B - SOUHRNNÁ TECHNICKÁ ZPRÁVA".
- 9 ZAŘÍZENÍ STAVENÍSTE S VYZNAČENÍM VJEZDU JE UVEDENO V PŘÍLOZE "B - SOUHRNNÁ TECHNICKÁ ZPRÁVA".

INVESTOR	KSÚS STŘEDOČESKÉHO KRAJE, p.o. ZBOROVSKÁ 11 150 21 PRAHA 5	
ZÁSTUPCE INVESTORA	KAREL MOTAL	
INVESTOR	OBC BRANDÝSEK SLÁNSKÁ 82 273 41 BRANDÝSEK	
ZÁSTUPCE INVESTORA	JIRÍ VESELÝ	

SOUDRNÝ SYSTÉM: S - JTSK VÝŠKOVÝ SYSTÉM: B.p.v.			
OZN. ZMĚNY	POPS ZMĚNY	DATUM	PODPIS

ZHOTOVITEL	IM-PROJEKT, INŽENÝRSKÉ A MOSTNÍ KONSTRUKCE, s.r.o. VODNÍ 1, 602 00 BRNO TEL: 533 446 080-2, im-projekt@im-projekt.cz, www.im-projekt.cz	
ZAKÁZKOVÉ ČÍSLO	2020688	
ZODP. PROJEKTANT	ING. MIROSLAV TOBEK	
VYPRACOVAL	ING. MARTIN MEJZLIK	
KONTROLOVAL	ING. MIROSLAV TOBEK	

GENEALNÍ PROJEKTANT	IM-PROJEKT, INŽENÝRSKÉ A MOSTNÍ KONSTRUKCE, s.r.o. VODNÍ 1, 602 00 BRNO TEL: 533 446 080-2, im-projekt@im-projekt.cz, www.im-projekt.cz	
HLAVNÍ PROJEKTANT	ING. MIROSLAV TOBEK	
KRAJ: STŘEDOČESKÝ	ORP: KLADNO	KATASTR: BRANDÝSEK / PCHERY
STAVBA:	III/23642 BRANDÝSEK - PCHERY	FORMÁT: 9x4
ČÁST:	SITUAČNÍ VÝKRESY	DATUM: DUBEN 2021
PŘÍLOHA:	KOORDINAČNÍ SITUAČNÍ VÝKRES - ČÁST 5	STUPEŇ: DÚSP
		ČÍSLO zak.: 2020688
		MĚŘÍTKO: 1:500
		ČÍSLO PŘÍLOHY: C.3.05

Dokumentaci lze užívat pouze ve smyslu příslušné smlouvy o dílo, výkres či jeho část může být kopírován nebo jímým způsobem rozšiřován pouze po předchozím souhlasu IM-PROJEKT, inženýrské a mostní konstrukce, s.r.o.